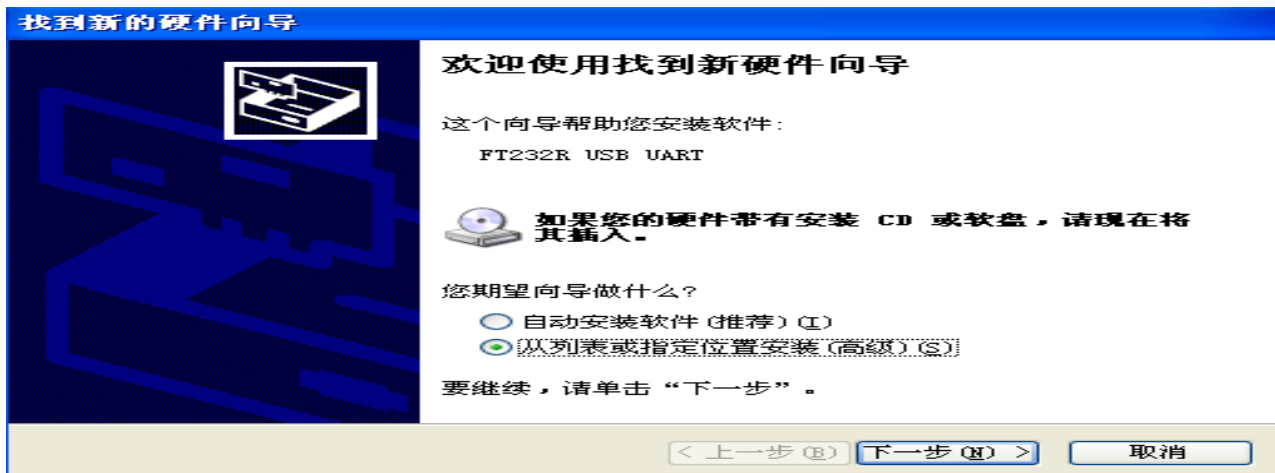
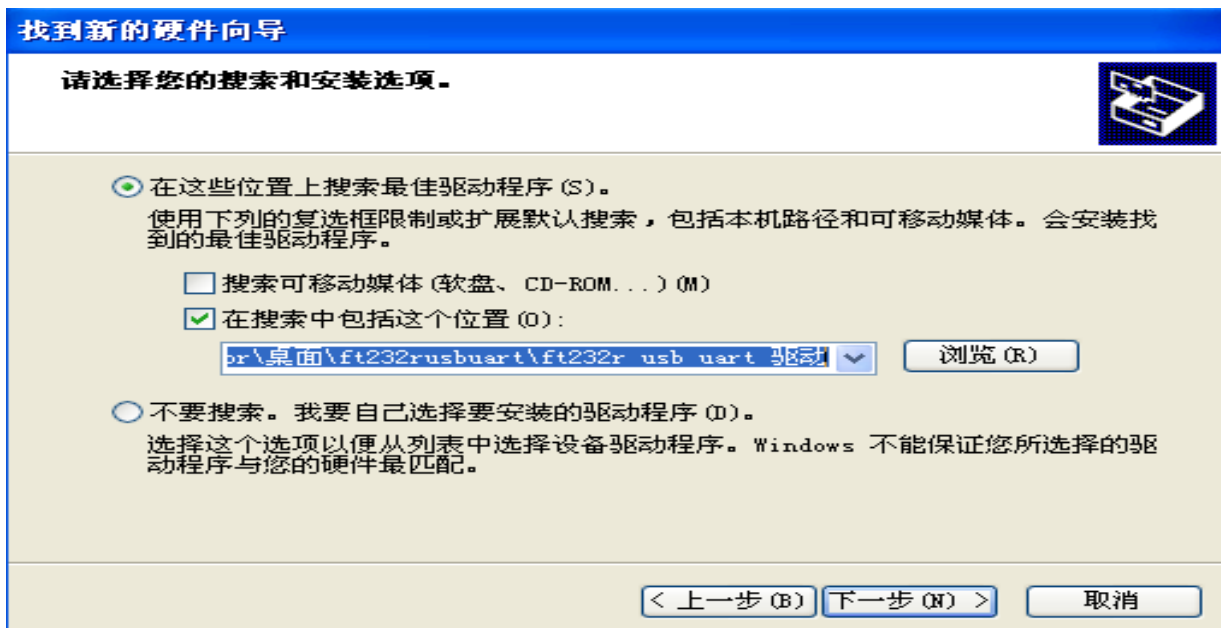


# TONTEK WRITER BOARD VER3.2 烧录器 USB 使用说明

- 一，插上 DC 电源 15V，然后将 power 开关至 ON 位置，power 指示灯和 LCD 屏点亮。
- 二，将 USB 线插上，电脑会自动识别到新硬件，然后会出现下面对话框请选择“从列表或者指定位置安装（高级）（S）”：



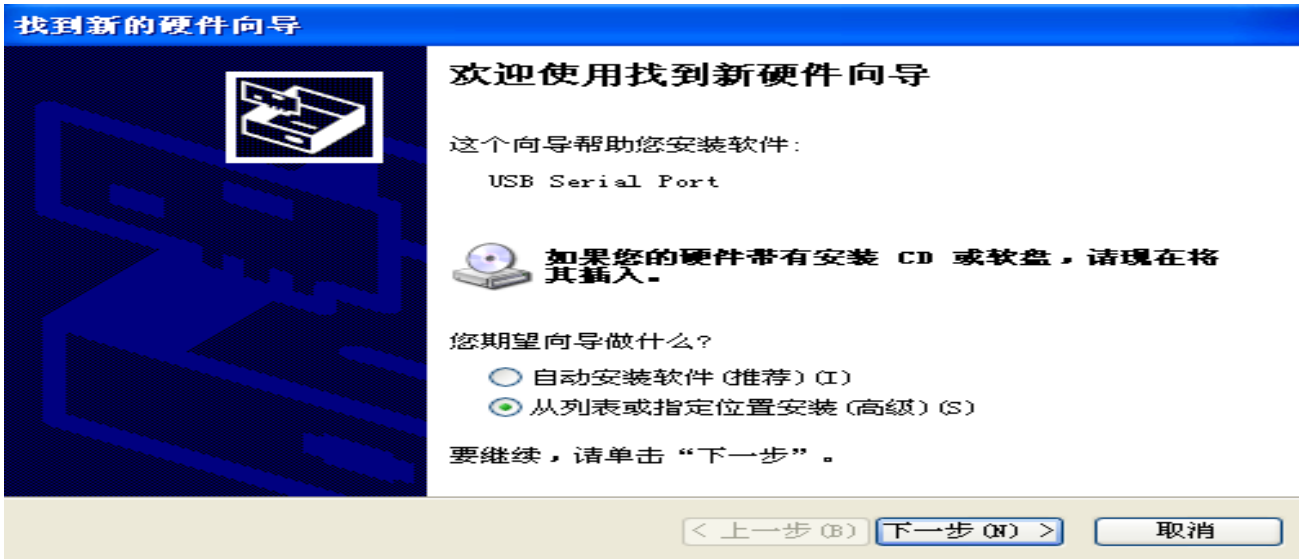
点击：“下一步”按钮会出现如下对话框，然后点击：“浏览”选择“ft232rusbart”驱动软件路径后点击“确定”键



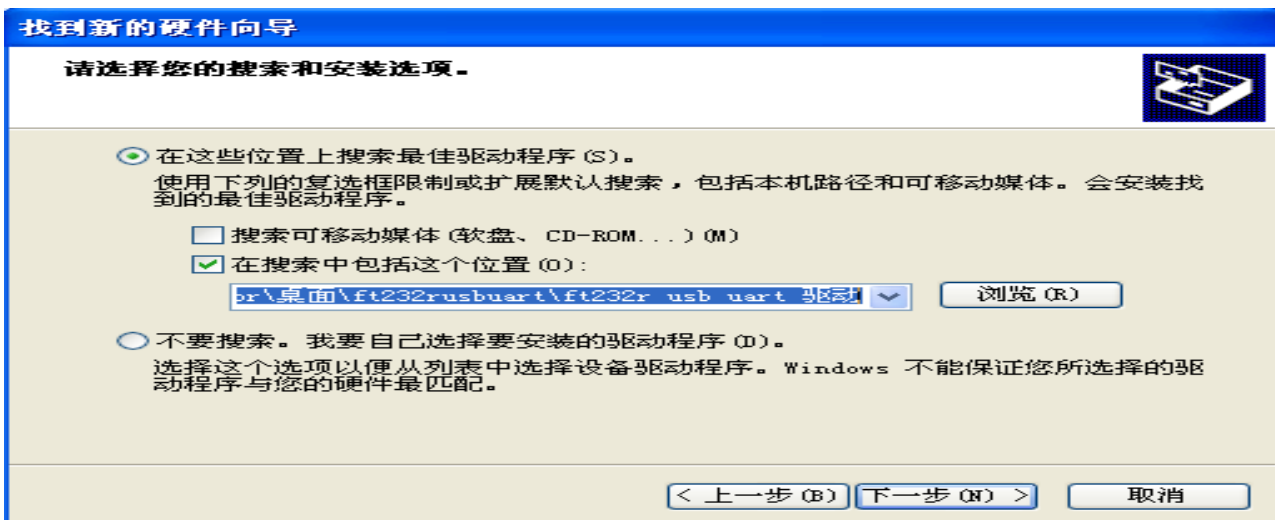
点击：“下一步”出现下面对话框：



点击“完成”出现下面对话框：此步骤是重复上述步骤，就按提示点击下去即可



三，再次选择：“从列表或者指定位置安装（高级）（S）” 点击“下一步”：

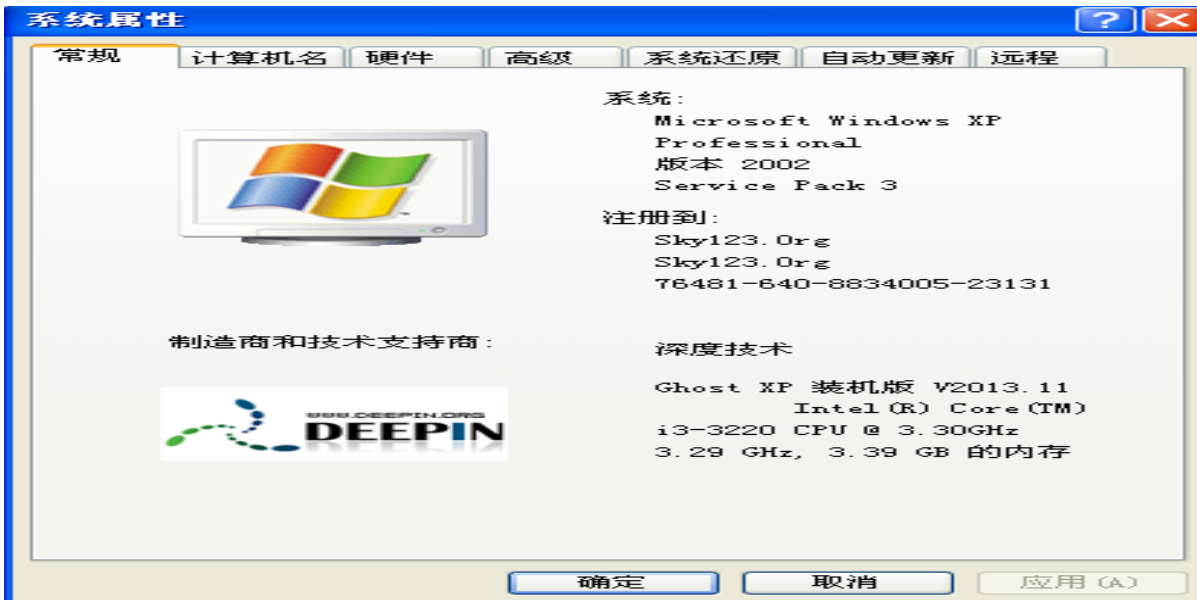


点击“下一步”如下对话框：

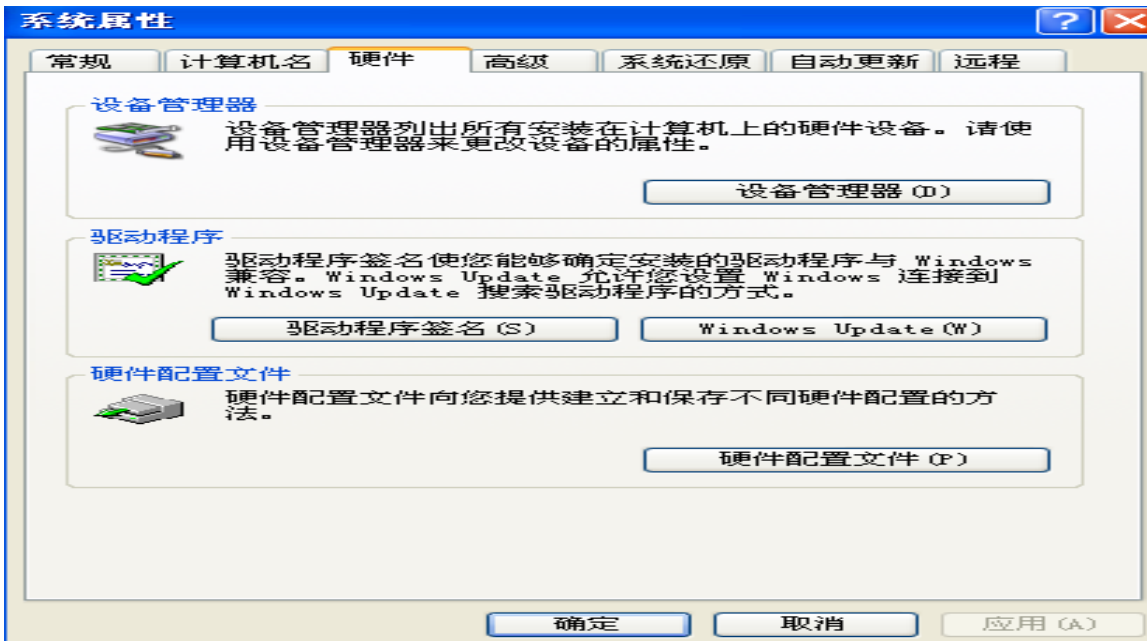


点击“完成”

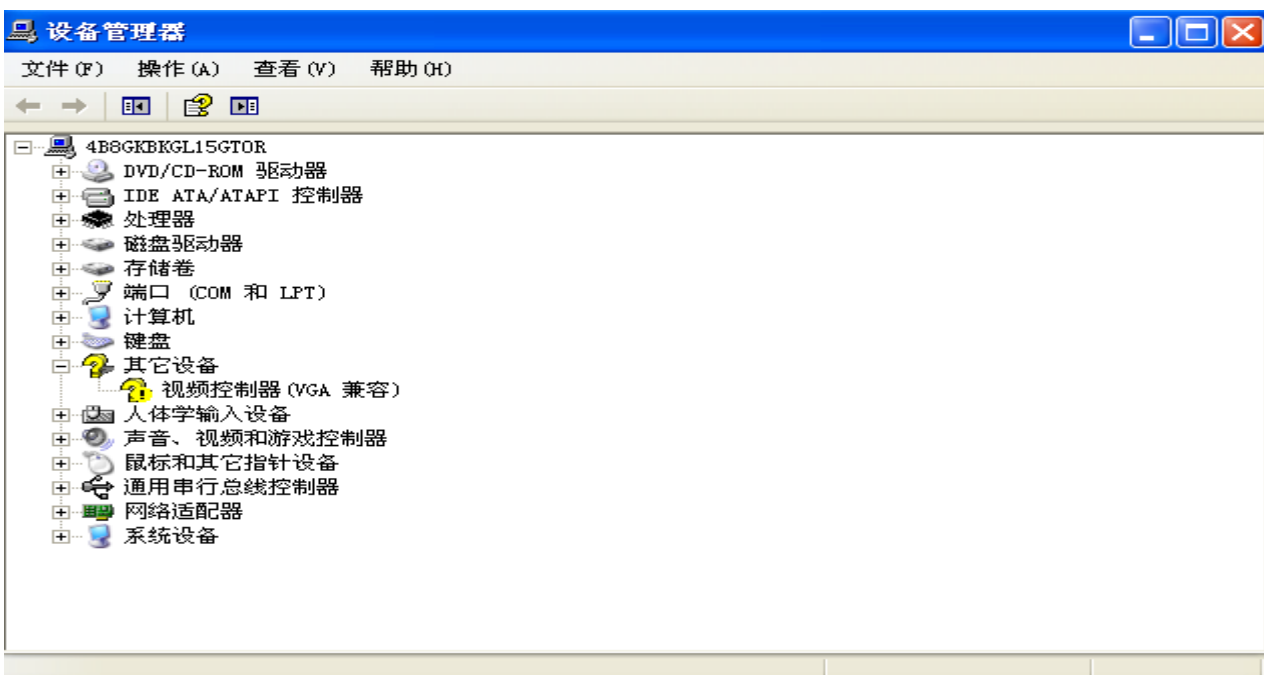
三，完成上面软件安装后，请按以下步骤设置端口 COM1 设置，用鼠标选择桌面“我的电脑”，点击鼠标右键，移动鼠标至“属性”点击会出现如下对话框：



点击“硬件”如下对话框：



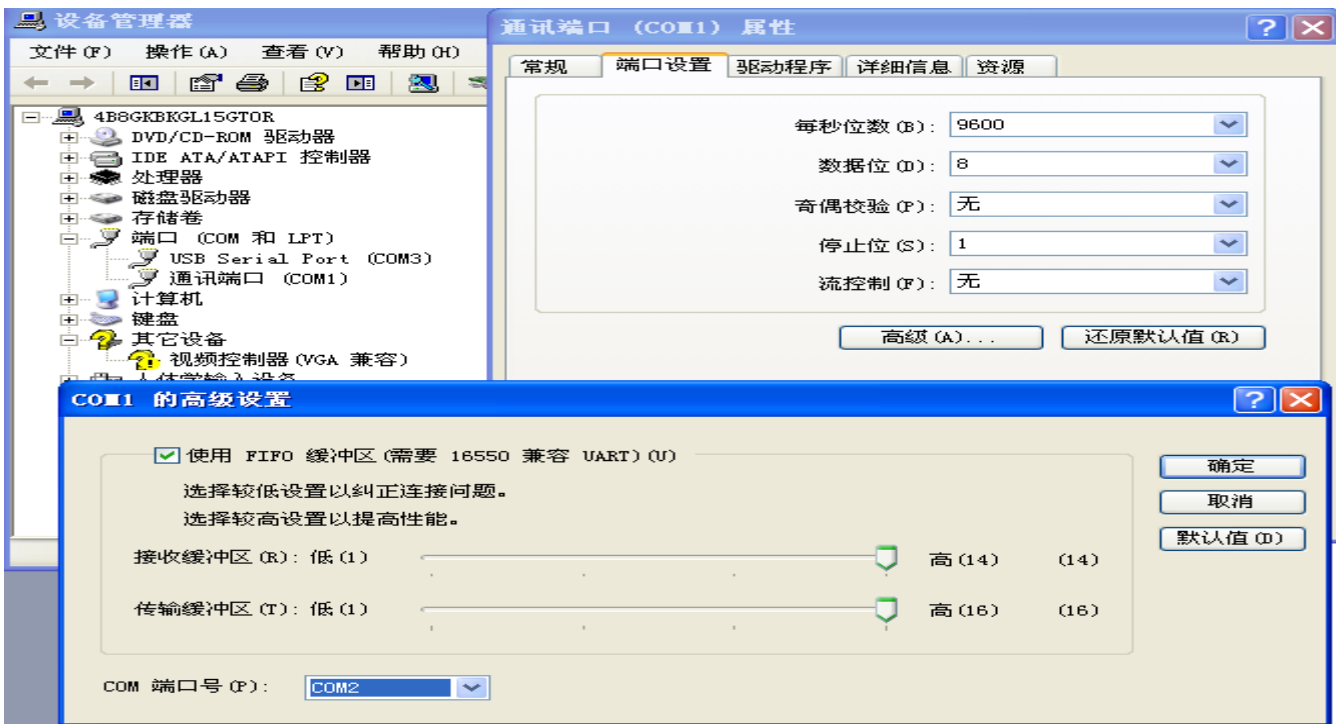
点击“设备管理器”如下对话框：



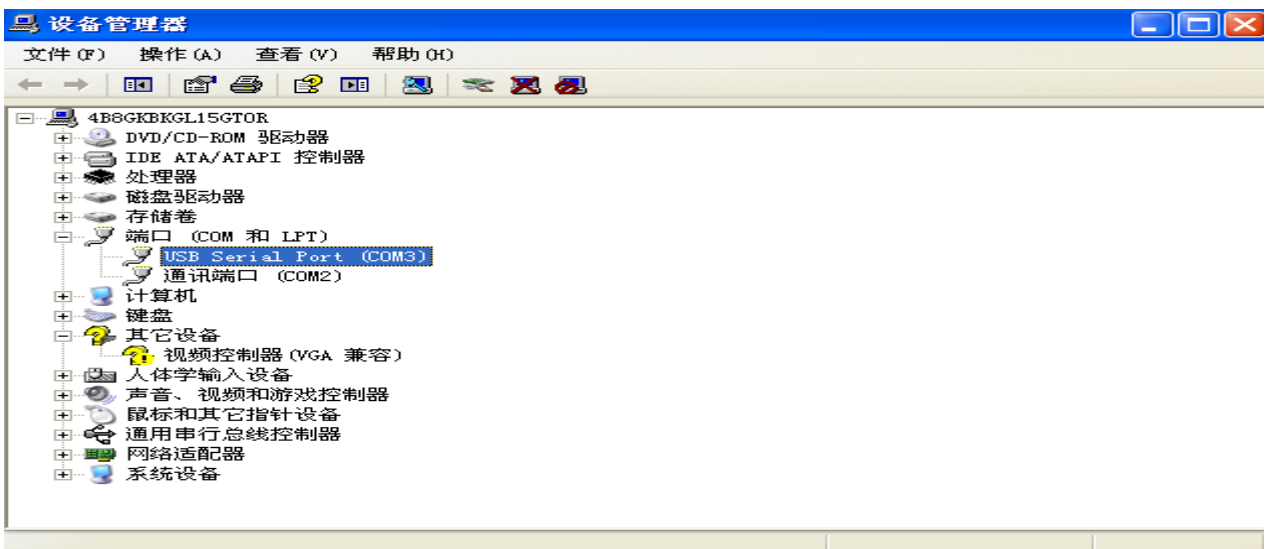
点击“端口 (COM 和 LPT)” 出现如下对话框。

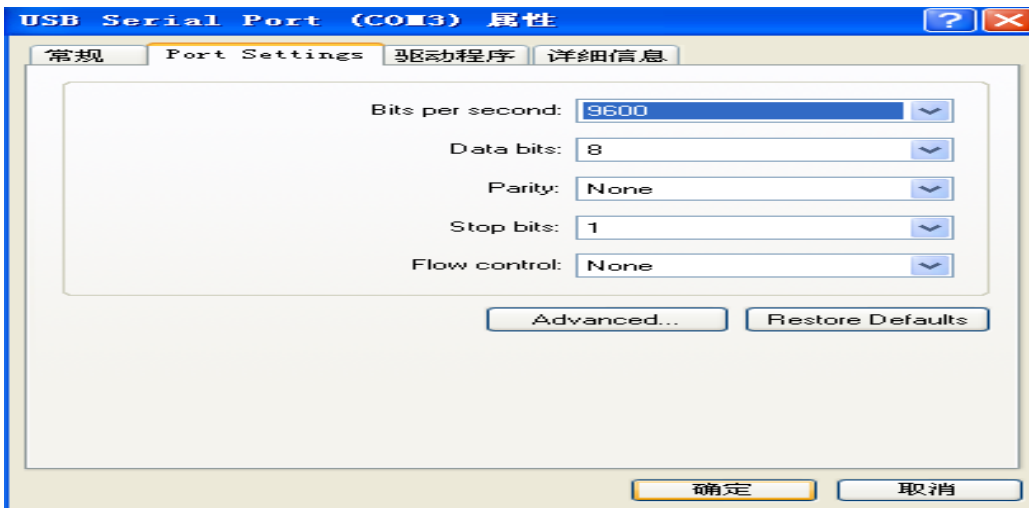


将原来：“通讯端口 (COM1)” 修改掉，比如改到：“COM2”，如下对话框

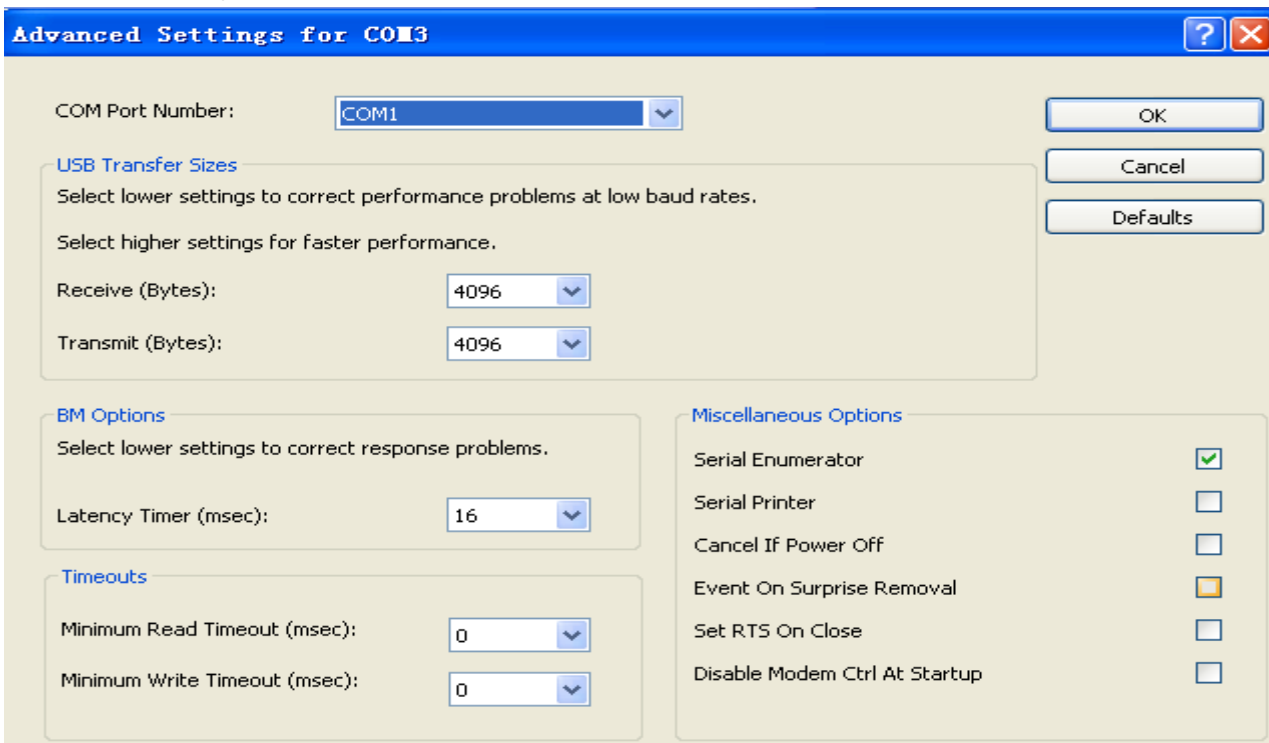


上图设置完毕后点击“确定”并退出，然后将选中：“USB Serial Port (COM3)” 修改成 “COM1”，如下图

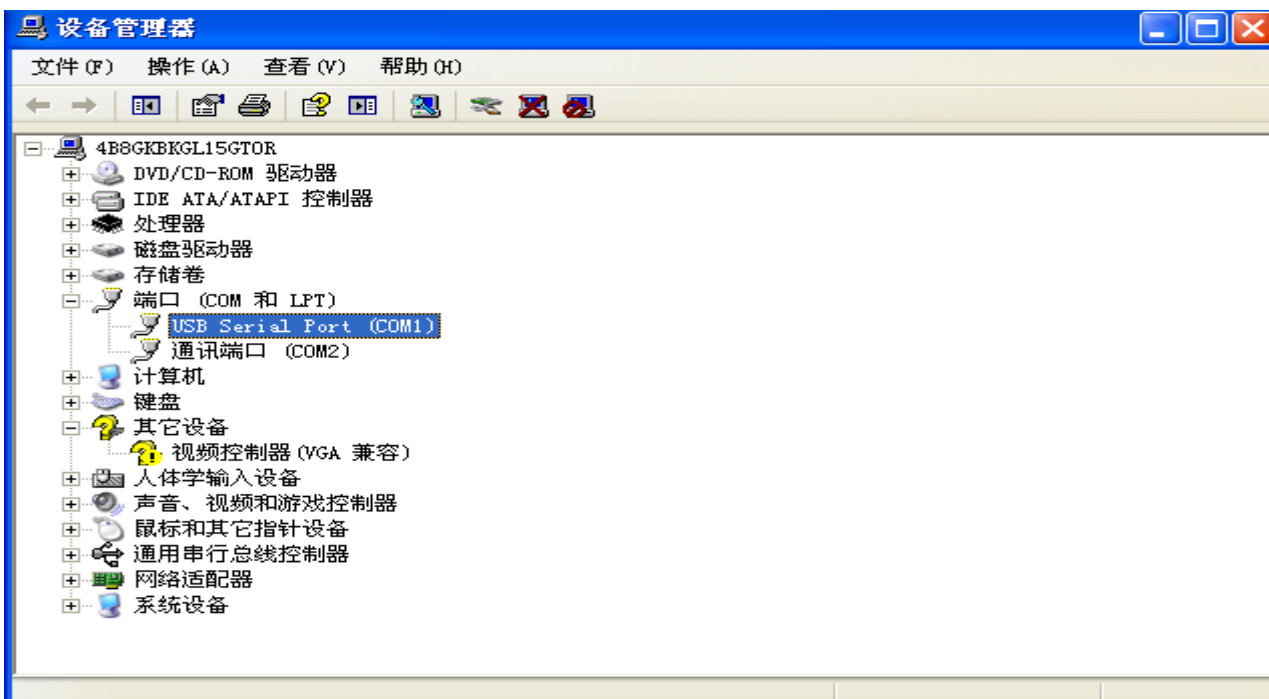




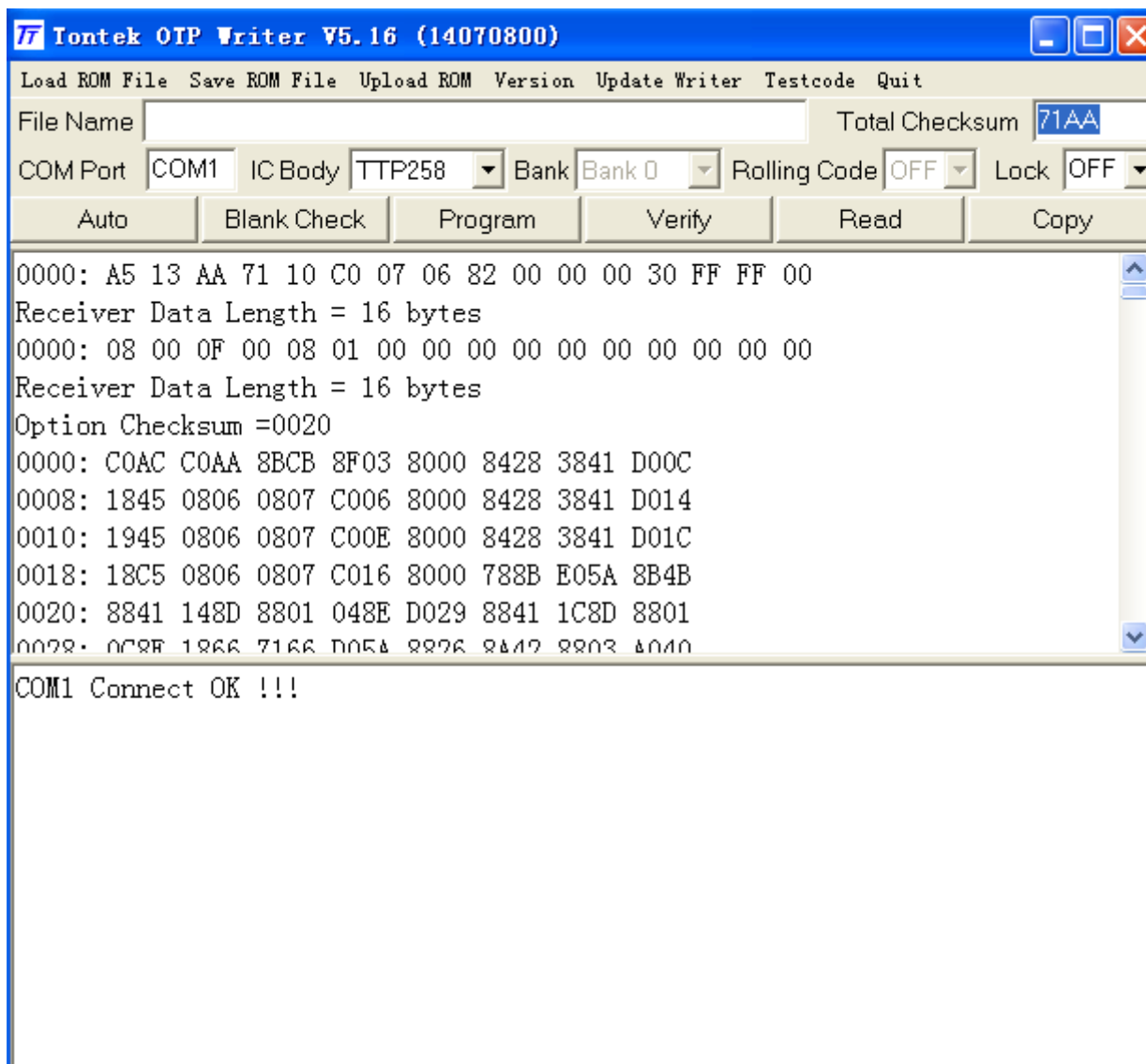
点击：“Port settings”中的“Advanced...”按钮选项会出现如下对话框



将 COM Port Number: 下拉到“COM1”,点击“ok”退出会出现如下对话框



将上面对话框关闭后，打开通泰烧录软件最新版本，目前用：Tontek OTP Writer V5.16(14070800),稍后电脑会出现如下对话框：“COM1 Connect OK !!!”



此时连接成功，并可以使用，谢谢。

注意：如果需要将烧录器断电，请先拔掉 USB，然后再把 POWER 开关至 OFF 位置即可！